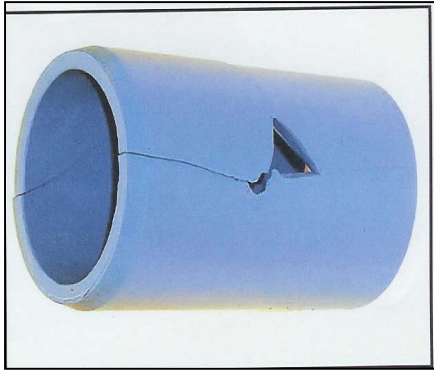
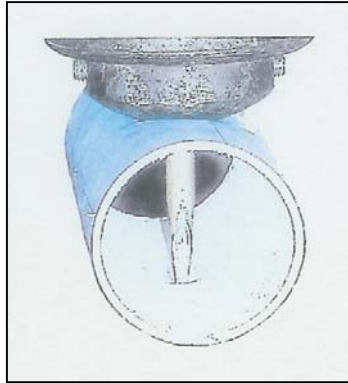


Druckluftrohre aus Kunststoff im Crashtest



Kunststoffrohr I, schweißbar



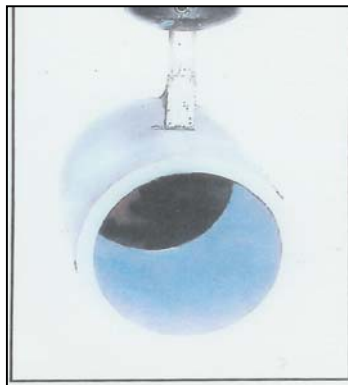
AL-Rohr, blau



CU-Rohr



Kunststoffrohr II, klebar



Kunststoffrohr III, klebbar

Fallversuche:

Fallhöhe: 2 m

Fallgewicht: 7,5 kg

Temperatur: -25° C

24 h konditioniert